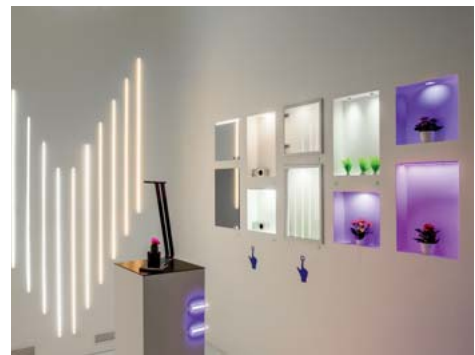


# Wzrastać z HLT

**Rosnąca świadomość ekologiczna i potrzeba znajdowania coraz bardziej ekonomicznych rozwiązań decydują o tym, że nowoczesne technologie źródeł światła będą się rozwijać. Producenci mebli mogą w tym widzieć szansę dla siebie, a partnera do rozwoju znaleźć w firmie HLT.**



wraz z nami, dlatego wspieramy ich tak, aby mogli oferować jak najbardziej atrakcyjne produkty odbiorcom finalnym – powiedział Dariusz Wolski, dyrektor handlowy i prokurent HLT. O tym, że firma jest otwarta na profesjonalny dialog z klientami, a przy tym ma znakomitą orientację w najnowszych trendach w różnych nowatorskich obszarach przemysłu, najlepiej świadczyły nowości zaprezentowane na „Interzum”. Kreatywność specjalistów z HLT pozwala stworzyć otoczenie, w którym światło samoczynnie, idealnie dostosowuje się do potrzeb człowieka. Użytkownik może również dowolnie nim sterować i uzyskiwać efekt najbardziej pożądanym w danym momencie dnia.

Wśród licznych propozycji HLT, szczególną uwagę odwiedzających przyciągało lustro LED z funkcją tabletu. Obserwując dynamiczny rozwój urządzeń mobilnych i sprawność, z jaką HLT otworzyło im drzwi do meblarstwa, można sobie wyobrazić, jak bardzo spersonalizowane mogą stać się elementy aranżacji wnętrz w najbliższej przyszłości. Takich właśnie rozwiązań najbardziej poszukują konsumenci. ◀



**O**becność polskiego producenta oświetlenia na targach „Interzum” w Kolonii potwierdziła, że propozycje HLT wpisują się w nurt twórczych rozwiązań tak dla producentów mebli, jak i branży wyposażenia wnętrz. Wysoka zabudowa firmowego stoiska i jego nieszablonowa forma zachęcały do bliższego poznania prezentowanych nowości i podjęcia dialogu. Profesjonalne rozmowy z przedstawicielami firmy pokazywały otwartość na potrzeby odbiorców i chęć współpracy w opracowaniu rozwiązań, które sprostają przyszłości.

*Jesteśmy nastawieni na innowacyjność technologiczną. Idziemy w kierunku firmy produkcyjnej realizującej dedykowane projekty dla branży meblarskiej. Chcemy, aby nasi klienci rozwijali się*

